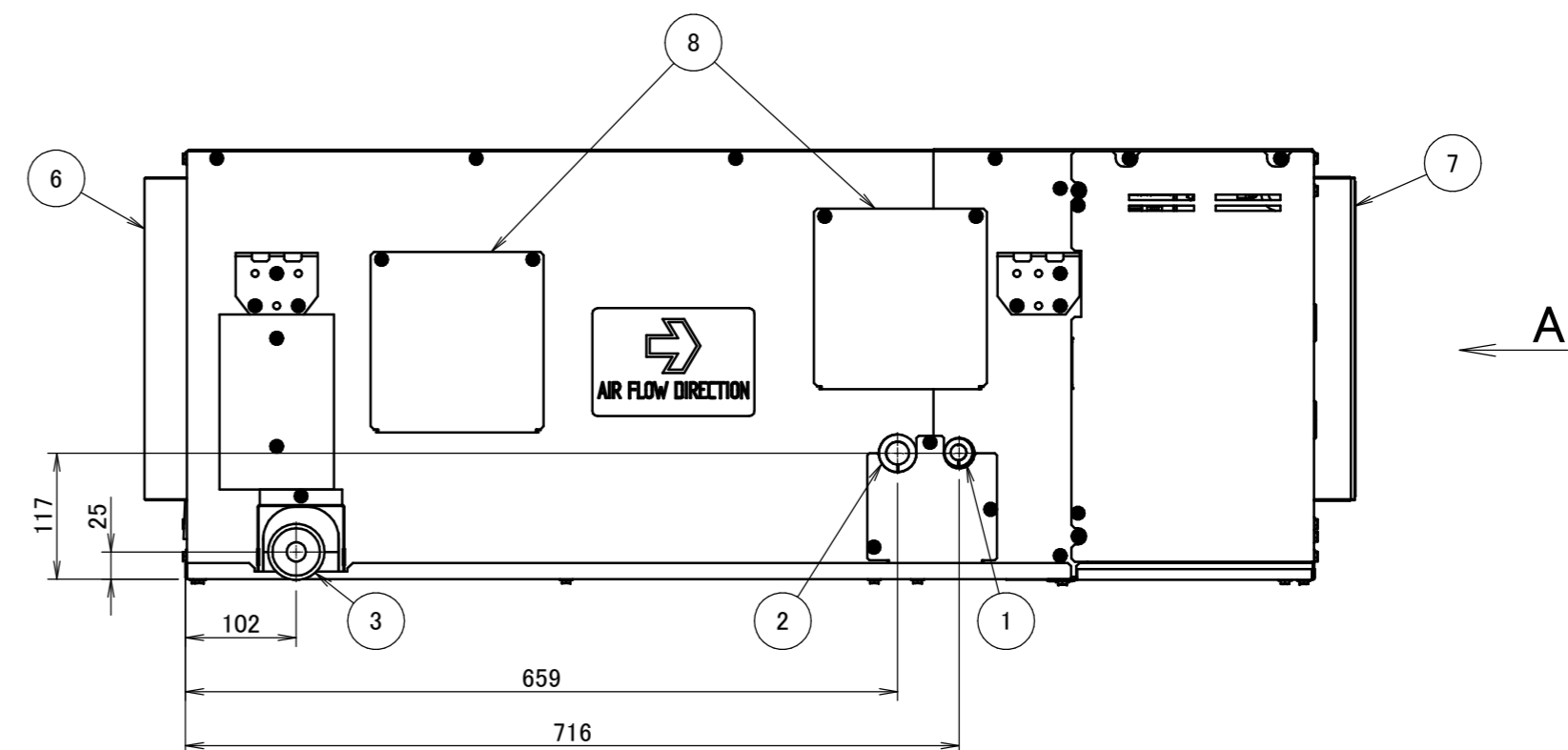


Αποψη Α



9	Άγκιστρο	
8	Θύρα συντήρησης	
7	Πλευρά εκκένωσης αέρα	
6	Πλευρά αναρρόφησης αέρα	
5	Είσοδος καλωδίων (καλώδια χαμηλής τάσης)	Σύνδεση καλωδίων μετάδοσης
4	Είσοδος καλωδίων (καλώδια υψηλής τάσης)	Σύνδεση παροχής ρεύματος
3	Έξοδος αποστράγγισης	VP25
2	Θύρα σύνδεσης σωλήνα αερίου	Σύνδεση χαλκοσυγκόλλησης Ø 19.1
1	Θύρα σύνδεσης σωλήνα υγρού	Σύνδεση χαλκοσυγκόλλησης Ø 12.7
No.	Όνομα εξαρτήματος	Παρατήρηση